



TENTES PLIANTES

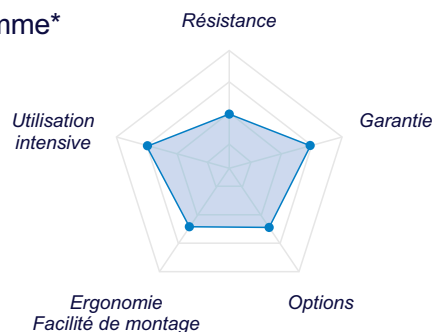
Barnum pliant **PRO 45** - Utilisation occasionnelle en grande quantité

AVANTAGES

- ▶ Légère et facile à transporter
- ▶ Utilisation simple
- ▶ Murs Velcro très pratiques
- ▶ Rapport qualité/prix
- ▶ Vent > 60km/h (avec arimage adéquat)
- ▶ Utilisation **ponctuelle**



Diagramme*



*Comparaison entre les tentes ECO, PRO45, CO & ZP.



Montage
30 secondes



Utilisation
régulière



100%
personnalisable



Garantie
2 ans



Profilé en alu
hexagonal anodisé
Ø45mm - Ep. 1,7mm



Dimensions

Armature	Dimension	Poids	Dimension repliée	Hauteur mât	Nb pieds	Nb mâts	Surface	Hauteur sous bandeau
330	3x3 m	21kg	1,52x0,29x0,29	3,15m	4	1	9m ²	1,85 à 2,05m
345	3x4,5 m	27kg	1,52x0,29x0,37	3,15m	4	2	13,5m ²	1,85 à 2,05m
360	3x6 m	35kg	1,52x0,31x0,47	3,15m	6	3	18m ²	1,85 à 2,05m

Couleurs disponibles

Toile **PVC 500 gr/m²** ignifuge M2.

995 RAL 6026	7507 RAL 3002	7652	7458	7462	7655
7450 RAL 5015	941	810 RAL 9005	7379 RAL 7040	654	BLANC RAL 9010

Murs / Habillages





TENTES PLIANTES

Barnum pliant **PRO 45** - Utilisation occasionnelle en grande quantité

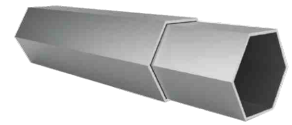
ALU 45 3x3



ALU 45 3x4.5



ALU 45 3x6



Profilé en aluminium hexagonal strié et anodisé Ø40mm - Ep.1,7mm



Produit recyclable

EN-13782

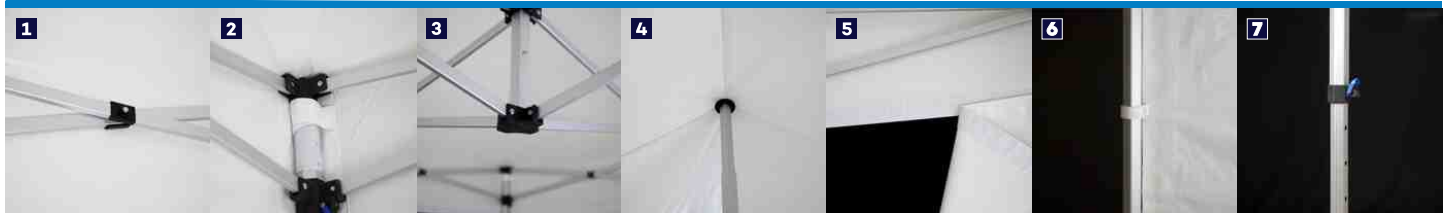


Homologable registre CTS



Norme EN 13782

Détails



Options



Kit arrimage

Lestage 15kg

Lestage d'eau 45L

Gouttière



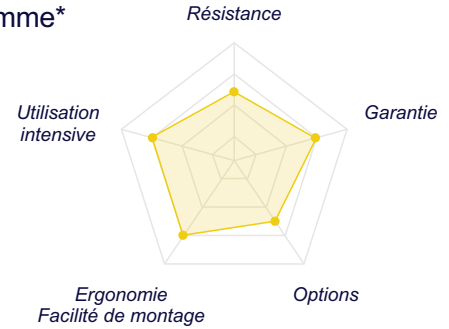
TENTES PLIANTES

Barnum pliant **CO** - Utilisation régulière / semi-professionnelle

AVANTAGES

- ▶ Montage simple et rapide
- ▶ Qualité des matériaux & finition
- ▶ Murs Velcro très pratiques
- ▶ Vent > 100km/h (avec arimage adéquat)
- ▶ Utilisation régulière

Diagramme*



*Comparaison entre les tentes ECO, PRO45, CO & ZP.



Montage
30 secondes



100%
personnalisable



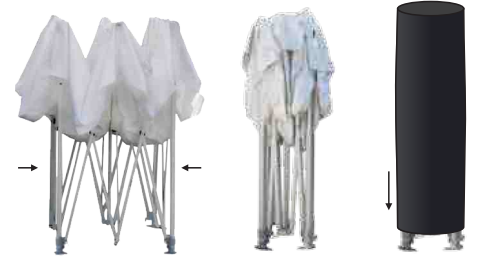
Garantie
3 ans



Profilé en alu
octogonal anodisé
Ø50mm - Ep.2mm



Origine France
Garantie



Dimensions

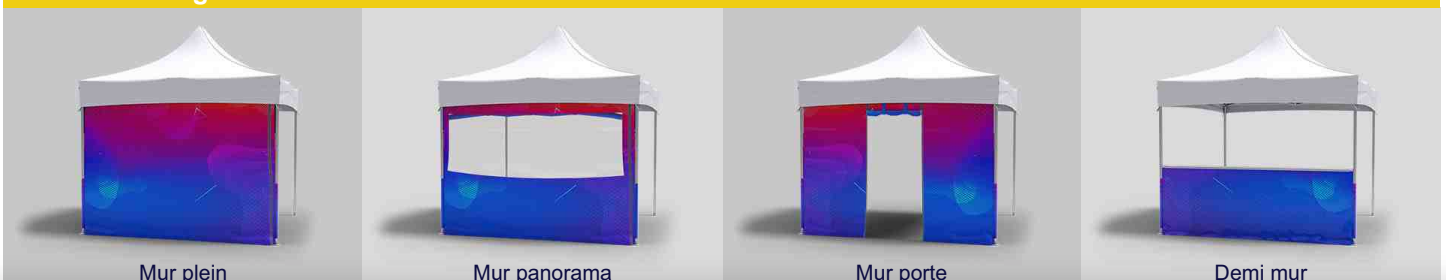
Armature	Dimension	Poids	Dimension repliée	Hauteur mât	Nb pieds	Nb mâts	Surface	Hauteur sous bandeau
COL330	3x3 m	26kg	1,52x0,25x0,25	3,15m	4	1	9m ²	1,85 à 2,05m
COL345	3x4,5 m	32kg	1,52x0,31x0,31	3,15m	4	2	13,5m ²	1,85 à 2,05m
COL360	3x6 m	45kg	1,52x0,31x0,47	3,15m	6	3	18m ²	1,85 à 2,05m
COL440	4x4 m	34kg	2x0,3x0,3	3,15m	4	1	16m ²	1,85 à 2,05m
COL460	4x6 m	kg	2x0,3x0,45	3,6m	4	2	24 m ²	1,85 à 2,05m
COL480	4x8 m	65kg	2x0,3x0,60	3,6m	6	3	32m ²	1,85 à 2,05m

Couleurs disponibles

PVC antifeu M2

995 RAL 6026	7507 RAL 3002	7652	7458	7462	7655
7450 RAL 5015	941	810 RAL 9005	7379 RAL 7040	654	BLANC RAL 9010

Murs / Habillages



Mur plein

Mur panorama

Mur porte

Demi mur



TENTES PLIANTES

Barnum pliant **CO** - Utilisation régulière / semi-professionnelle

COL 3x3



COL 3x4.5



COL 3x6



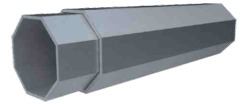
COL 4x4



COL 4x6



COL 4x8



Produit recyclable

EN-13782



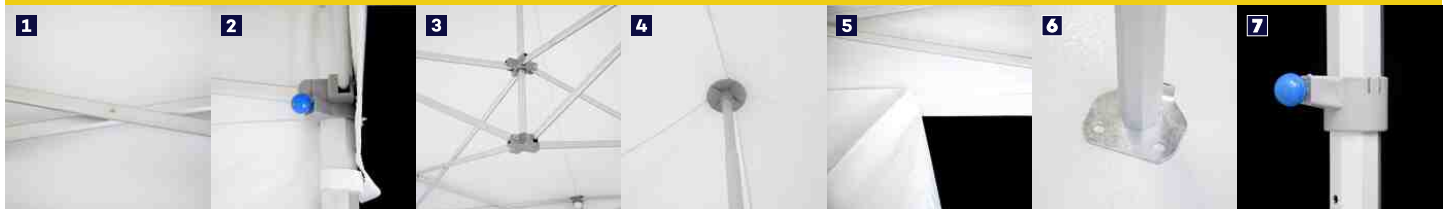
Homologuable registre CTS



Norme EN 13782

Profilé en aluminium octogonal strié et anodisé Ø50mm - Ep.2mm

Détails



Options



Kit arrimage

Lestage 15kg

Lestage d'eau 45L

Gouttière

Exemples de réalisations





TENTES PLIANTES

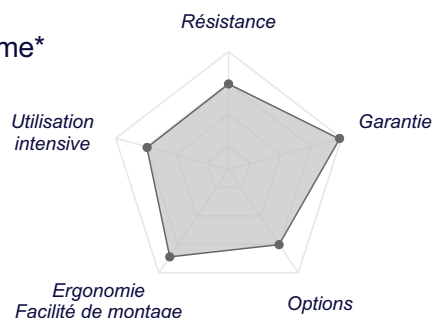
Barnum pliant **XP** - Utilisation intensive / professionnel



AVANTAGES

- ▶ Fiabilité et résistance élevée (normes UE, CTS...)
- ▶ Système de mur coulissant
- ▶ Ergonomie & fluidité d'utilisation (système « sans-effort »)
- ▶ Vent > 100km/h (avec arrimage adéquat)
- ▶ Utilisation **intensive**

Diagramme*



Montage
30 secondes



Utilisation
intensive



100%
personnalisable



Garantie 5 ans



Profilé en alu
à gorges anodisé
Ø42mm - Ep.2mm



Structure
résistante



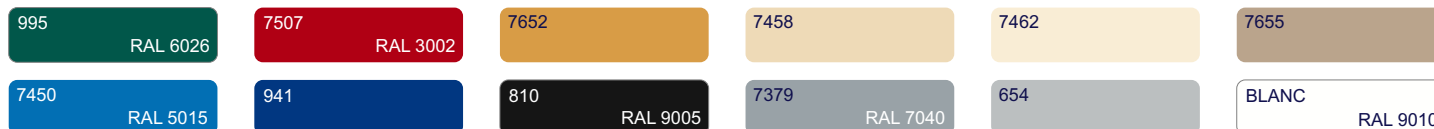
*Comparaison entre les tentes ECO, PRO45, CO & ZP.

Dimensions

Armature	Dimension	Poids	Dimension repliée	Hauteur mât	Nb pieds	Nb mâts	Surface	Hauteur sous bandeau
XP220	2x2 m	21kg	1,52x0,25x0,25	3,15m	4	1	4m ²	1,85 à 2,05m
XP230	2x3 m	26kg	1,52x0,31x0,41	3,15m	4	2	6m ²	1,85 à 2,05m
XP330	3x3 m	26kg	1,52x0,31x0,31	3,15m	4	1	9m ²	1,85 à 2,05m
XP345	3x4,5 m	32kg	1,52x0,31x0,41	3,15m	4	2	13,5m ²	1,85 à 2,05m
XP360	3x6 m	45kg	1,52x0,31x0,50	3,15m	6	3	18m ²	1,85 à 2,05m

Couleurs disponibles

PVC antifeu M2



Murs / Habillages



Mur plein

Mur panorama

Mur fenêtre

Demi mur

Mur porte



TENTES PLIANTES

Barnum pliant **XP** - Utilisation intensive / professionnel

XP 3x3



XP 2x2



XP 3x4,5



XP 3x6



Produit recyclable

EN-13782



Homologuable registre CTS



Norme EN 13782

Profilé en aluminium à gorges anodisé Ø42mm - Ep.2mm

Détails



Options



Kit arrimage

Lestage 15kg

Lestage d'eau 45L

Gouttière

Exemples de réalisations





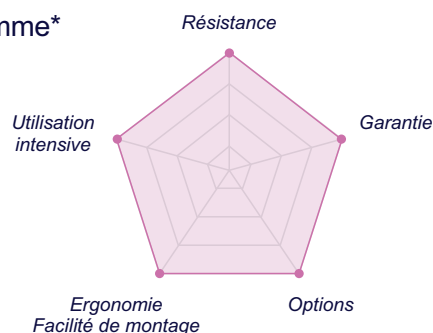
TENTES PLIANTES

Barnum pliant **ZP** - Utilisation intensive / professionnel

AVANTAGES

- ▶ Fiabilité et résistance élevée
- ▶ Système de mur coulissant
- ▶ Ergonomie & fluidité d'utilisation (système « sans-effort »)
- ▶ Vent > 100km/h (avec arrimage adéquat)
- ▶ Utilisation **intensive**

Diagramme*



*Comparaison entre les tentes ECO, PRO45, CO & ZP.



Montage
30 secondes



Utilisation
intensive



100%
personnalisable



Garantie
5 ans



Profilé en alu
à gorges anodisé
Ø50mm - Ep.2mm



Structure
résistante



Dimensions

Armature	Dimension	Poids	Dimension repliée	Hauteur mât	Nb pieds	Nb mâts	Surface	Hauteur sous bandeau
ZP330	3x3 m	38kg	1,60x0,36x0,40	3,60m	4	1	9m ²	1,85 à 2,05m
ZP345	3x4,5 m	48kg	1,60x0,36x0,53	3,60m	4	2	13,50m ²	1,85 à 2,05m
ZP360	3x6 m	67kg	1,60x0,36x0,65	3,60m	6	2	18m ²	1,85 à 2,05m
ZP440	4x4 m	45kg	2,01x0,36x0,40	4,20m	4	1	16m ²	1,85 à 2,05m
ZP460	4x6 m	57kg	2,01x0,36x0,54	4,20m	4	2	24m ²	1,85 à 2,05m
ZP480	4x8 m	78kg	2,01x0,36x0,68	4,20m	6	3	32m ²	1,85 à 2,05m
ZP550	5x5m	77kg	1,60x0,60x0,60	4,30m	4	1	25m ²	1,85 à 2,05m
ZP660	6x6m	98kg	1,60x0,60x0,60	4,30m	8	1	36m ²	1,85 à 2,05m
ZP6HEXA	Ø6m	86kg	1,60x0,73x0,80	3,60m	6	1	23,2m ²	1,85 à 2,05m

Exemples de réalisations





TENTES PLIANTES

Barnum pliant ZP - Utilisation intensive / professionnel

ZP 3x3



ZP 3x4.5



ZP 3x6



ZP 4x4



ZP 4x6



ZP 4x8



ZP 5x5



ZP 6x6



ZP Hexa 6



Produit recyclable

EN-13782



Homologuable registre CTS

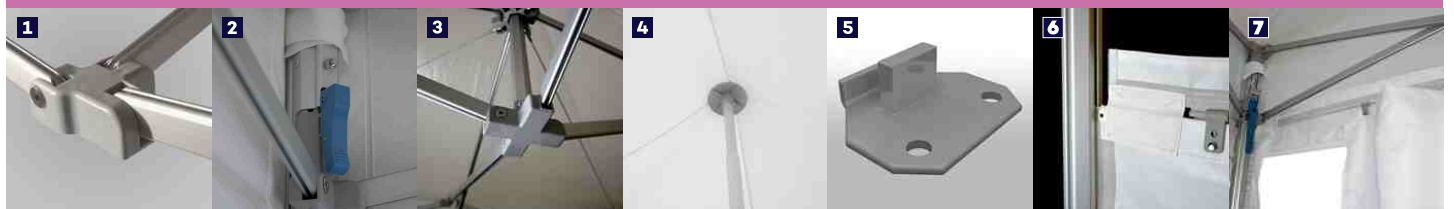


Norme EN 13782




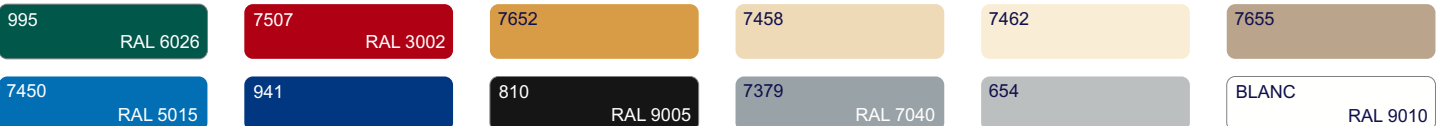
Profilé en aluminium à gorges anodisé Ø50mm - Ep.2mm

Détails



Couleurs disponibles

 PVC antifeu M2



Murs / Habillages



Mur plein

Mur panorama

Mur fenêtre

Demi mur

Mur porte